

RESULTADOS/ RESULTS

- Guía para formadores para el empleo en necesidades y perfiles para la inclusión social en zonas rurales europeas en situación de desventaja (2 idiomas: EN, ES).
- Manual didáctico europeo para el empleo en el perfil socio-sanitario de atención a personas dependientes, competencias digitales básicas y medidas de mainstreaming para la inclusión social en el medio rural desfavorecido (5 idiomas: EN, ES, DE, IT, PT).
- 50 formadores en metodología y guía.
- 250 participantes formados en 25 poblaciones rurales.
- 25 puestos de trabajo generados.
- 25 personas discapacitadas formadas.
- 100 medidas de aspecto de género relativas a inclusión social aplicadas.

Coordinador



www.seas.es



www.gruposanvalero.es

Socios



Fundação
da Juventude

www.fjuventude.pt



www.cooperativamargherita.org

ecoversum

www.ecoversum.at

Más información

www.ruralneeds.eu

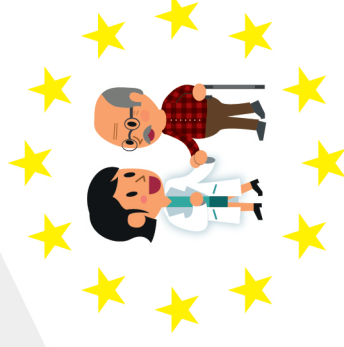
info@ruralneeds.eu

[@rural_needs](https://twitter.com/rural_needs)



- Guide for employment trainers in needs and profiles for social inclusion in disadvantaged rural European areas (2 languages: EN, ES).
- European teaching manual for employment in the social and healthcare profile for dependent people, basic digital skills, and mainstreaming measures for social inclusion in the disadvantaged rural environment (5 languages: EN, ES, DE, IT, PT).
- 50 trainers trained (in methodology and guide).
- 250 participants of 25 rural populations trained.
- 25 jobs generated.
- 25 handicapped persons trained.
- 100 gender mainstreaming measures related to social inclusion applied.

NEW TRAINING MOBILITY APPROACH TO
MEET NEEDS FOR QUALIFICATION AND
SOCIAL INCLUSION IN THE EUROPEAN
RURAL AREA



**RURAL NEEDS &
MOBILE-LEARNING**



Cofinanciado por el
programa Erasmus+
de la Unión Europea

Nº proyecto

(2019-1-ES01-KA202-063852)

Duración del proyecto

Inicio Nov. 2019

Duración de 30 meses

CONTEXTO/ CONTEXT

El medio rural europeo con baja densidad de población, y el continuo envejecimiento de su población precisa de forma creciente de servicios de proximidad, muchos de ellos ligados a la dependencia y al cuidado de personas mayores.

Entre las necesidades de cualificación detectadas por el partenariado en los 4 países participantes es común la demanda en perfiles asociados a servicios de proximidad y área socio-sanitaria de atención a personas dependientes en beneficio de la mejora de la calidad de vida de una población rural cada vez más envejecida.

El objetivo principal del proyecto es testar y validar un nuevo enfoque de aprendizaje (metodología) dirigido a cubrir necesidades específicas de empleo e inclusión social detectadas en el medio rural de la UE con baja densidad de población y en situación de desventaja.

Dicha metodología, así como el Manual y la Guía elaborados en el marco del proyecto, serán testados a través de una acción piloto demostrativa realizada en 4 itinerarios geográficos de los 4 países participantes (25 municipios del medio rural), con apoyo de una plataforma e-learning y de un aula móvil desplazada a cada municipio.

Low density of active population in rural areas and the increasing ageing of their population needs proximity services with growing character, many of them linked to dependency and care of elderly people.

Among the needs of qualification detected by the partnership in the 4 countries is common the demand in profiles linked to proximity services and social and healthcare area for dependency assistance delivering an improving quality life of an ever ageing population.

The main Project objective is to test and validate a new learning approach aimed at covering specific employment-related needs and social inclusion identified in the European countryside suffering from low population density and in disadvantageous conditions.

This methodology, as well as the Manual and Guide developed under the project's framework, will be tested through a demonstrative pilot action carried out throughout 4 geographical itineraries in the 4 participating countries (25 municipalities of the rural environment), supported by an e-learning platform and a mobile classroom that will move to each municipality.

OBJETIVOS/ OBJECTIVES

- Promover la equidad e inclusión social en el medio rural a través del acceso a formación en el área de salud y atención a personas dependientes.
- Superar obstáculos geográficos de acceso a la formación profesional en el medio rural combinando formación "e-learning" y formación presencial desplazada al ámbito rural mediante aula móvil.
- Generar empleo vinculado a fijar población en el medio rural y a la mejora de calidad de vida mediante la atención profesional a personas dependientes.
- Formar a población del medio rural en competencias digitales y promover la igualdad de oportunidades aprovechando la acción piloto demostrativa.



PARTICIPANTES/ PARTICIPANTS

- Personas del medio rural que prestan servicios a la tercera edad y que no tienen cualificación profesional en el área socio-sanitaria y de atención a personas dependientes.
- Responsables de entidades locales, asociaciones y plataformas relacionadas con la promoción del medio rural.
- Población inmigrante residente en el medio rural europeo.
- Mujeres sin cualificación básica en competencias digitales.
- Jóvenes emprendedores en áreas relacionadas con servicios de proximidad en el medio rural.



- To promote equity and social inclusion of people in rural areas through access to specific training in the area of health and care for dependents.
- To overcome geographic obstacles for the access to vocational training by rural areas combining e-learning and face2face training moved to the rural areas through a mobile classroom.
- To generate places of work linked to fixing population in the rural environment and the improvement of quality life through professionalised assistance for dependants.
- To train in digital competences population of the rural environment and foster equal opportunities taking profit from the demonstrative pilot action foreseen.

- Rural people giving assistance for the elderly without professional qualification in the social and healthcare area and assistance to dependants.
- Those people responsible for local entities and associations and platforms related to promotion of rural development.
- Immigrant population living in the European rural areas.
- Women without basic qualification in digital competences.
- Young entrepreneurs of areas related to proximity services in the European rural environment.